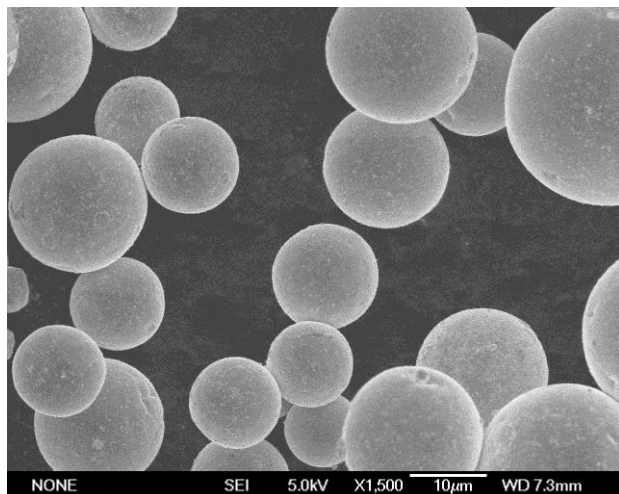
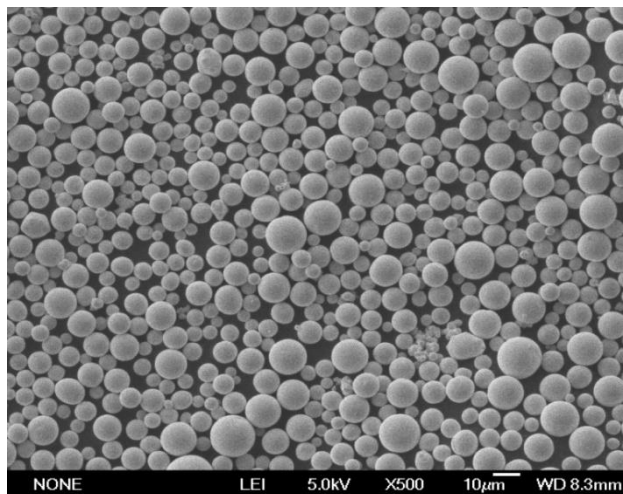




球形钨粉(W)

球形钨粉是采用热等离子体技术球化获得的，具有流动性好、表面光滑、颗粒致密等特点，可广泛应用在多孔钨、热喷涂及粉末冶金等领域。



产品编号	含量 %	粒径 µm	松装密度 g/cm ³	霍尔流速 g/s	氧含量 %	球化率 %
SP钨粉-1	≥99.0	15-30	≥8.65	≥6.30	≤0.03	≥98
SP钨粉-2	≥99.0	10-15	≥8.55	≥6.30	≤0.03	≥95