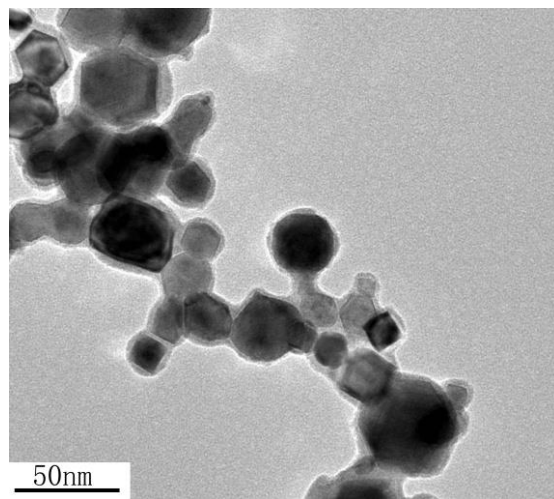
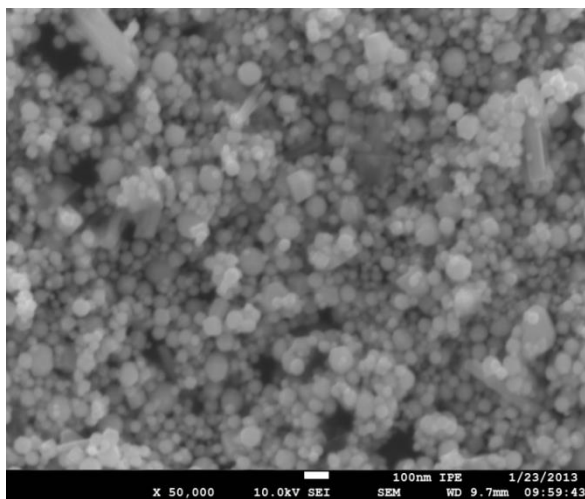




纳米钨粉(W)

纳米钨粉是采用热等离子体技术制备的，具有粒度小、分散性好、准球形等特点，可广泛应用于超细晶粒硬质合金、粉末冶金等领域。



产品编号	含量 %	粒径 nm	松装密度 g/cm ³	比表面积 m ² /g	氧含量 %
纳米钨粉	≥99	50-100	≤1.20	≥9.00	≤0.80